

此为临时链接, 仅用于预览, 将在短期内失效。

如何让一份心电图报告更能真实的反应患者的病情?

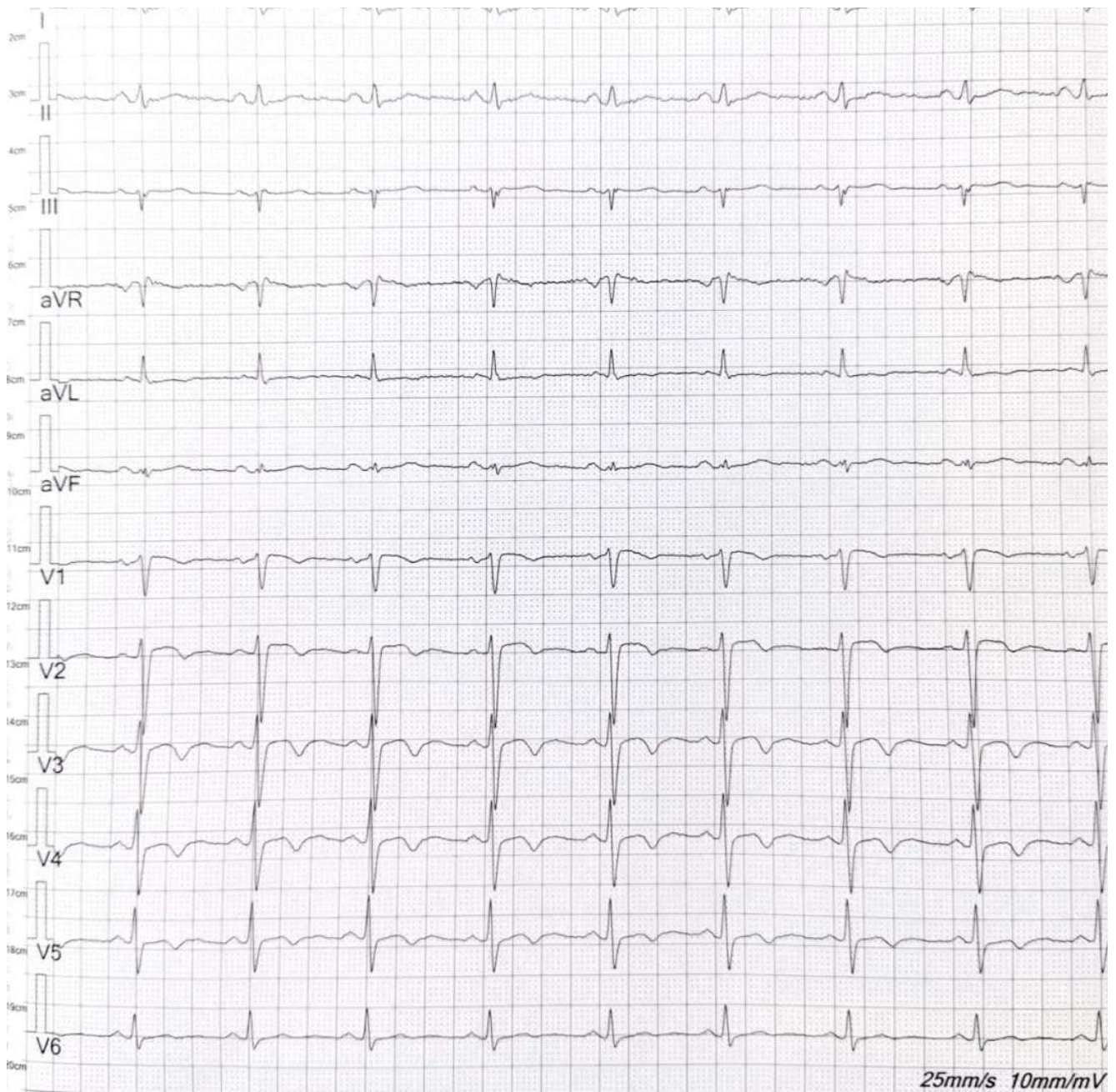
超声医学科 云南省文山州人民医院 6月4日



01 最佳时机

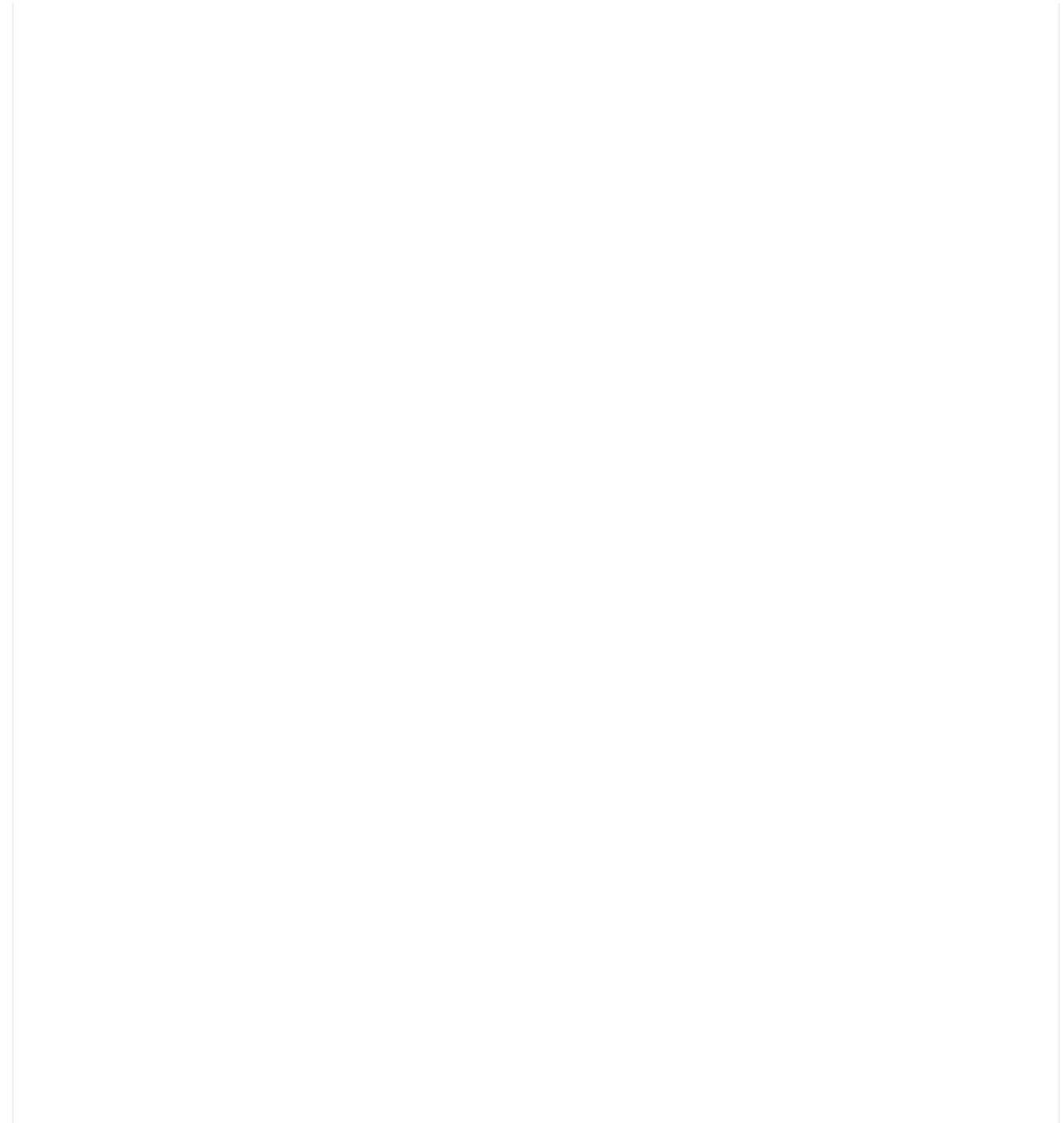
做心电图检查一要有针对性，二要掌握好作检查的最佳时期。换句话说，不适合做心电图检查的疾病，即使做了心电图也查不出来；适合做心电图检查的疾病，如果错过了最佳检查机会，同样会使患者得到“阴性结果”。

此为临时链接, 仅用于预览, 将在短期内失效。



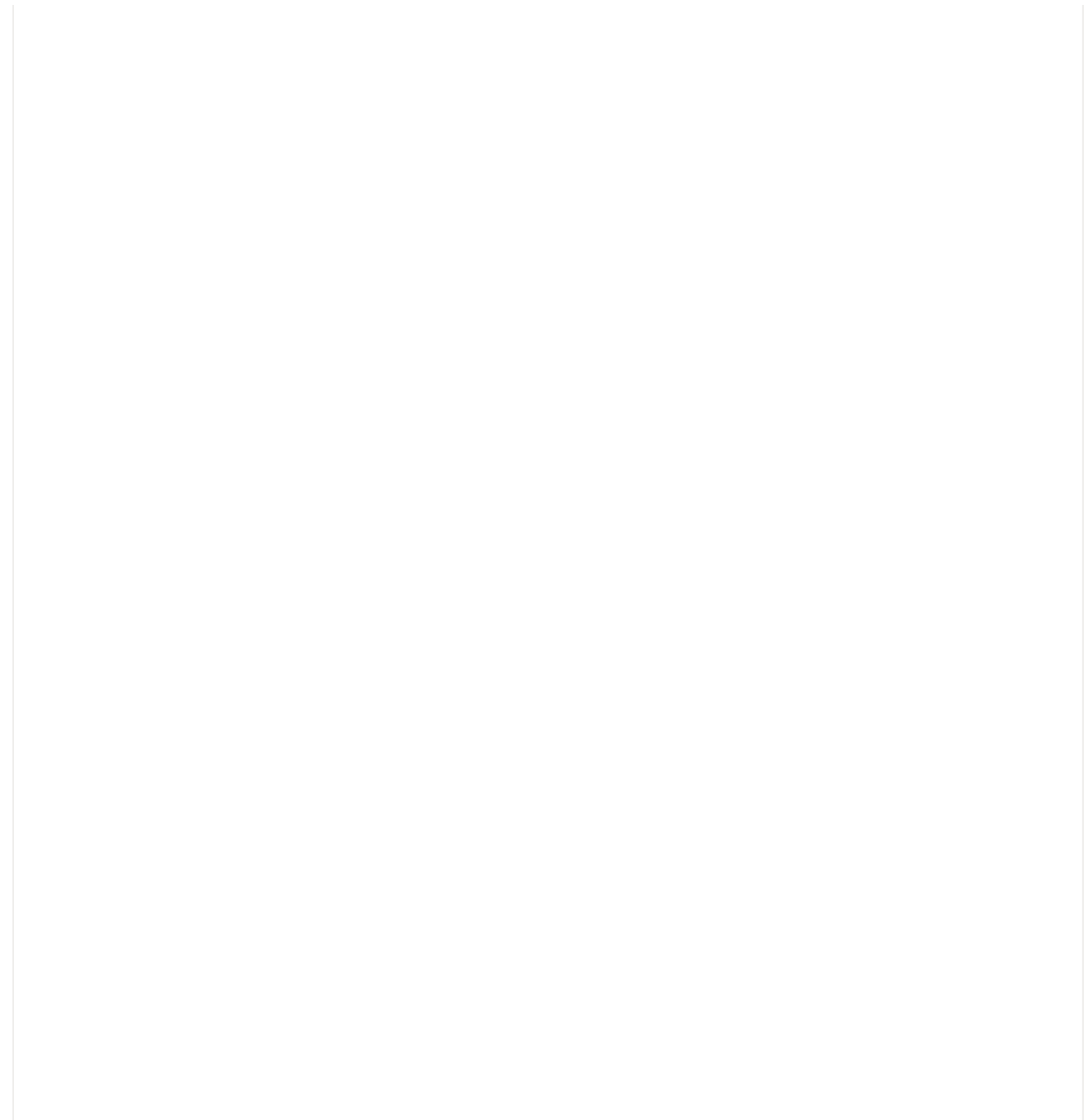
例如一过性心肌缺血, 发作时胸闷、胸痛、气短, 如果在这时赶紧进行心电图检查, 就能及时反映出患者心肌缺血的变化。如果休息一会儿或服用了某些药物, 患者的临床表现得到一定程度的缓解, 心电图就表现为正常了。因此, 对于这样的病人, 不能因为心电图正常就麻痹大意, 放松警惕, 而应该密切关注病情, 争取在下次发病时及时进行心电图检查。

此为临时链接，仅用于预览，将在短期内失效。



又如早搏(特别是室性早搏)的患者，常会出现心慌、胸闷、气短以及心跳突然出现短暂性停顿等感觉，或心脏有一过性的下坠感及落空感，此时描记心电图，能及时发现病变。倘若错过了检查时机，等患者的临床症状消失之后再进行检查，则很可能查到的是正常心电图。

此为临时链接，仅用于预览，将在短期内失效。



再如短暂性发作的房颤或阵发性室性心动过速，发作时患者会出现心前区闷痛不适，有压迫样或窒息样感觉等表现，心跳可达每分钟160~220次。这些都是患者发病时的自觉症状，应该及时进行心电图检查。如果等症状缓解，患者的自我感觉已不明显时再作心电图，或许什么心电图改变也看不出来了。因此，一般来讲，在患者感觉最痛苦、自觉症状最明显、临床表现最突出的时候进行心电图检查，是最理想的检查时机。

此为临时链接，仅用于预览，将在短期内失效。



错过了检查时机怎么办？也不用太担心，医生会根据具体情况来选择进一步检查，比如24小时动态心电图、心电图运动试验、心脏超声检查等，尽可能发现隐匿的心脏病变。



02 注意事项

此为临时链接，仅用于预览，将在短期内失效。



01

不要空腹检查。空腹检查易出现低血糖，使心跳加快，这样会影响检查效果。

02

不要在匆匆忙忙的情况下检查。如走远路、爬楼、劳动或运动后心跳会加快，使检查结果不准确，此时应休息10到15分钟，待平静下来再做检查。

03

不要紧张害怕。检查时精神要放松、自然，也不要与医生讲话，否则会产生干扰现象，导致心电图不准确。

04

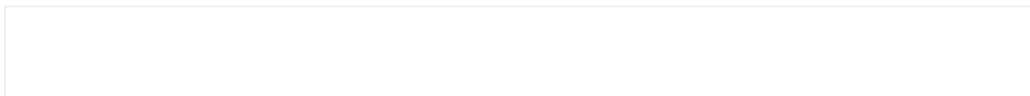
不要穿难于脱解的衣服。做心电图检查时，应穿容易穿脱的宽松的衣服，并将身上佩戴的手表摘下，手机、钥匙、刀具等取出，防止干扰心电图。

撰稿：赵鹏

制作：熊兴莲

此为临时链接，仅用于预览，将在短期内失效。

各院区目前科室分布情况



总院院区

(地址：文山市开化中路228号天桥旁)

胸外科心脏大血管外科、神经外科、骨一科、骨二科、骨四科、胃肠外科、心血管内科、肿瘤科、神经内科一病区、消化内科、呼吸内科、中医科康复医学科、老年病科、皮肤科风湿免疫科、急诊科、口腔科、体检科、全科医学科。

城南院区

(地址：文山市腾龙北路梧桐上河居旁)

妇科、产科、儿科、小儿外科、新生儿科、耳鼻咽喉头颈外科、眼科、骨三科、肝胆外科、泌尿外科、乳腺科甲状腺科烧伤整形外科、重症医学科（ICU）、内分泌科、神经内科二病区、急诊科、发热门诊、心血管内科、肾病学科血液内科。

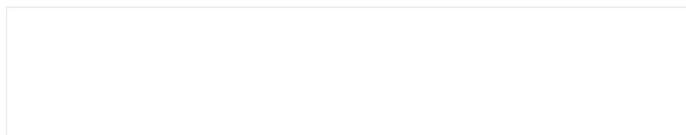
新平院区

(地址：文山市新平坝社区)

感染科、精神科一病区、精神科三病区。

建卡 挂号 门诊缴费 报告单查询

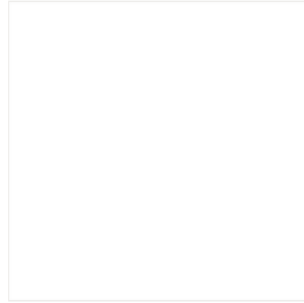
扫描以下二维码
轻松搞定



此为临时链接，仅用于预览，将在短期内失效。

**更多精彩内容
请关注公众号**

文山州人民医院院训



德源于心、爱显于行、技精于研、业兴于勤